

インプラント臨床に於ける革新的な チームアプローチの提言

-デジタルソリューションの世界を明日からの臨床に活かすために-

近年、歯科界に於けるデジタルソリューションは劇的な進化を遂げて参りました。特にインプラント臨床に於ける3Dプランニング、CAD/CAM補綴についての革新的なソリューションの展開は目覚ましいものがあります。本セミナーではNobelClinicianとNobelProceraを使用した新しいデジタルワークフロー (Smart Fusion)を背景に、ラボとクリニック間でのチームアプローチについてDr.Dt.それぞれの立場からお話させていただきます。また、最新ソリューションや製品トレンドを紹介し、実際の臨床応用へのポイントやヒントについても詳しく解説いたします。

習得内容

- クリニックとラボの補綴設計の連携について
- NobelClinician & NobelProceraを活用したデジタルワークフローについて
- なぜ今ガイドッドサージェリーなのか

プログラム

- ▶ SmartFusion ~NobelClinician & NobelProceraの概要
- ▶ 最新のソリューションの臨床応用に関するポイントや秘訣
- ▶ 臨床におけるNobelProcera製品・サージカルテンプレートの取り扱い活用

日程 / 会場

2014年 **9/21** (日) 10:00-16:00

愛知県産業労働センター ウィンクあいち

講師

今井 健二 橋村 吾郎 志田 和浩

対象

インプラント治療 経験者・未経験者

参加費 / 定員

10,000円 (税込) / 40名

※先着順での受付となります。定員となり次第締切りとさせていただきます。予めご了承ください。

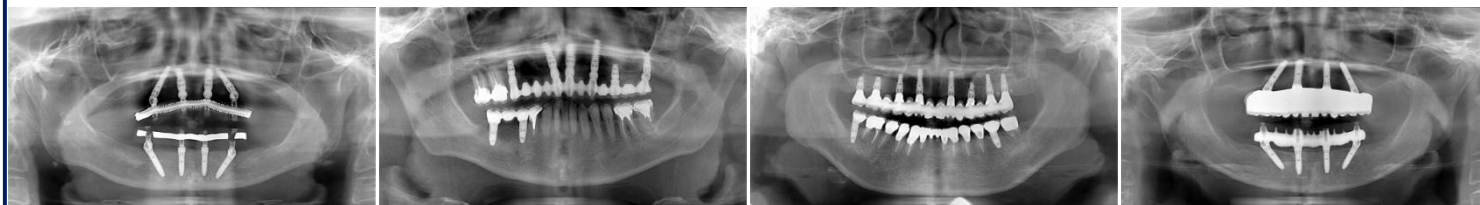
→ お申し込みは、裏面にご記入の上FAXをお願いします

3D PLANNING



インプラント臨床に於ける革新的なチームアプローチの提言

- デジタルソリューションの世界を明日からの臨床に活かすために -



講師



今井 健二

朝日大学大学院歯学研究科卒
名古屋市(医)修愛会 上前津歯科 開業
朝日大学歯学部歯周病学講座 非常勤講師
デンタルコンセプト21メンバー
MID-G全国支部会統括担当理事
IPPC代表



橋村 吾郎

2000年 神奈川歯科大学卒業
2002年 ファースト歯科クリニック開業
2004年 表参道ファースト歯科クリニック開業
2009年 オーキッド歯科クリニック開業
2010年 O.D.C Premium Implant Center開業

日本口腔インプラント学会
日本歯科審美学会
日本歯周病学会
DC21



志田 和浩

1983年 東北歯科技工専門学校卒業
1985年 国際デンタルアカデミー卒業
1986年 河津インプラント研究所入社
1993年 PREF開業
2003年 プロセラネットワークラボメンバー
2012年 株式会社PREF設立

ペルーラグループ所属、東京SJCD会員、GIC
インプラントスタディグループ会員、インプラント
上部構造研究会会員、デンタルコンセプト21
会員、ドーンソニアカデミージャパン会員

参加申込書

お名前

ローマ字名

職 種 歯科医師(開業医) 歯科医師(勤務医) 歯科医師(大学勤務) 歯科技工士 歯科衛生士・スタッフ

勤務先名

顧客番号

勤務先住所 〒

電話番号

FAX番号

E-mail

決済方法 クレジットカード決済 (製品購入にご使用のカード その他のカード→追ってご連絡します) / 銀行振込

アンケート

1. インプラントのご経験年数

なし ~5年未満 5年以上~10年未満 10年以上

2. これまでの埋入本数

~10本未満 ~50本未満 ~200本未満 200本以上(_____本)

3. インプラント治療における使用システムについて(複数選択可)

ノーベルバイオケア ストロマン アストラ アンキロス ジンマー JMM カムログ 3i その他メーカー

4. ノーベルバイオケアインプラントをご使用の場合、その割合について

80~100% 70~80% 60~70% 50~60% 40~50% 30~40% 20~30% 20%以下

※ ご入金をもって正式なお申込みとさせていただきます。ご入金後の返金はいたしかねますので予めご了承ください。また、銀行振込の場合、領収書の発行はいたしかねます。
※ ご提供いただいた情報は、目的以外の用途に使用いたしません。また漏洩のないように取扱いには厳重に注意いたします。

お申込先FAX: **03-5495-3250**

お問合せ NBJ営業部 上村 080-2265-6899